

貸アパート

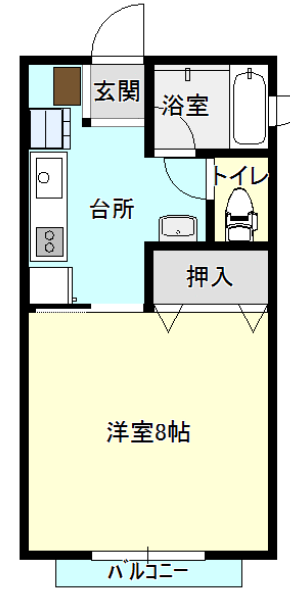
1K 26.49m²

JR白新線 西新発田駅 徒歩31分

《サクラハウス》101

周辺環境

新発田市立猿橋小学校まで293m, モスバーガー新発田店まで439m, ローソン新発田舟入町三丁目店まで448m, ジューン新発田店まで492m, ホームセンタームサシ新発田コモ店まで577m, コモタウンまで698m, セブンイレブン新発田舟入3丁目店まで779m

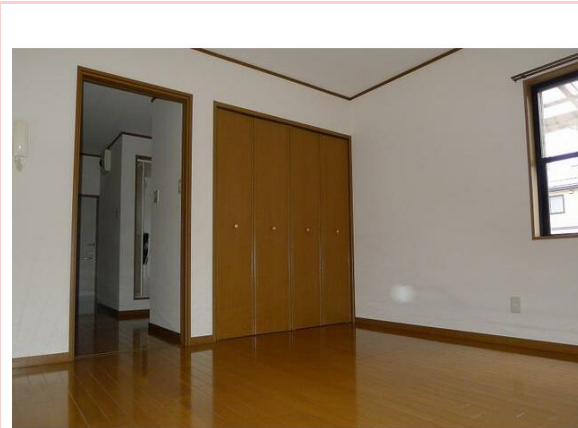


間取図 (平面図)

賃料	37,000円		
礼金	なし	敷金	1ヵ月
管理費等	なし		
所在地	新発田市舟入町2丁目6-23		
構造・規模	木造2階建/1階部分		
築年月	1999年05月	契約期間	2年
駐車場	有 無料		
駐輪場		バイク置場	
現況	空家	入居可能時期	即時
保険等	加入要 / 家財保険 2年間 18,000円		
備考			
設備特徴	B・T別, シャワー, 温水洗浄便座, 洗面所独立, 収納スペース, クローゼット, シューズボックス, 照明器具, 給湯, 都市ガス給湯, エアコン, BS端子, 閑静な住宅街, 角部屋		



外観



室内



キッチン



バス/シャワー

※この図面はATBBの物件情報の一部を抜粋して掲載しております。(現況優先) ※入居日・引渡日変更や付帯条件、別途料金が発生する場合がありますのでご確認ください。

新潟県知事免許 (6) 第4061号

(株)カエツ工業

〒959-2659 新潟県胎内市あかね町27-12

不動産事業部

TEL 0254-43-5621
FAX 0254-43-5601

客付会社様へ

手数料	客付手数料負担の割合	貸主	0%	借主	100%
	客付手数料配分の割合	元付	50%	客付	50%
取引態様		情報公開日			
媒介					