

売地

中条駅

現況渡し

土地面積
公簿 270.00㎡

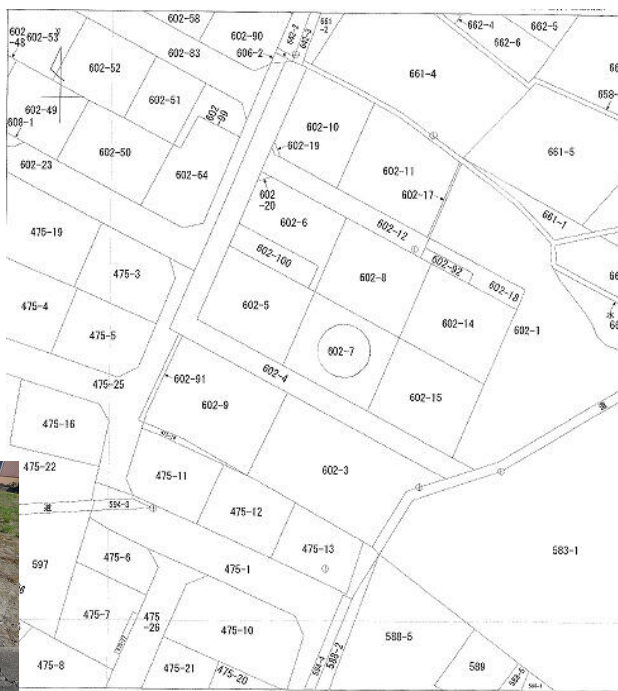
現況
更地

引渡し時期
即時



チェックポイント！

整形地、側溝



物件種目	売地		
最適用途	住宅用地		
最寄駅	中条		
土地面積	公簿 270.00㎡	私道面積 (共有持分)	
価格	280万円	坪単価	@3.43万円

物件所在地	新潟県胎内市西条		
交通	J R 羽越本線 中条 徒歩34分		
土地権利	所有権	地目	雑種地
都市計画	非線引区域	用途地域	1種住居
建ぺい率	60%	容積率	200%
他の法令上の制限			
地勢	平坦		
建築条件			
現況	更地		
引渡し(時期/方法)	即時 / 現況渡し		
開発許可番号			
接道状況(角地・間口)	南西4.0m 接面17.0m		
設備	側溝		
備考			

この図面は物件情報の一部を抜粋して掲載しております。(現況優先)
付帯条件や別途料金等が発生する場合がありますのでご確認ください。

at home

infosheet 物件番号 69694869054

新潟県知事免許(6)第4061号 〒959-2659 新潟県胎内市あかね町27-12

株式会社カエツ工業 不動産事業部

TEL: 0254-43-5621 FAX: 0254-43-5601 定休日: 日曜日・祝日 年末年始・夏季休暇

■取引態様: 媒介