

雪下ろし・草刈り・火事の恐れ、  
近所から苦情など空き家の管理は大変…。  
残存品の処理から解体工事まで全てお任せ下さい！

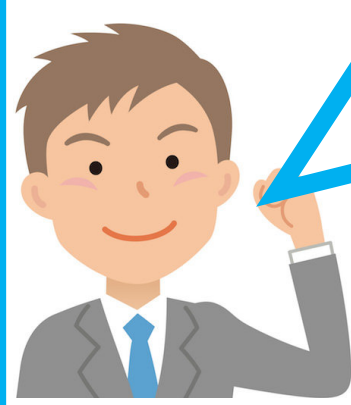
# 建物解体

ご相談・  
お見積もり  
無料!!

まずはお気軽に  
ご相談ください!!



0254-47-2311



親身になってお客様の思いを受け取り、  
様々な視点で最善なプランをご用意します！  
弊社は不動産部もございますので、解体後  
の土地活用方法のフォローもお任せ下さい！  
ぜひご相談くださいませ！



〒959-2808  
胎内市東牧726-28

## Q & A

### 工事前に何をしておけばいいですか？

建物内に必要な家財がありましたら  
移動、もしくはお教え下さい。  
不用品の処分も承っております！

### 施工時の近隣対策は？

営業担当が近隣の方へご挨拶します。  
飛散防止ネットも設置致します。

### 施工費はどれくらいかかるの？

建物の立地・施工のしやすさにより  
単価が変動致します。  
おおよその単価は下記の表を  
ご覧ください。

### 工期は何日ぐらいかかりますか？

建物や立地・気象条件によって前後し  
ますが、木造の2階建て・延床面積が  
30坪程度で約10日程度が目安です。

## 無料お見積りまでの流れ

### お電話

解体したい建物がございましたらご連絡ください。  
担当者が状況をお聞きしに伺います。



### 現場調査

建物の内部と外回りを確認させていただきます。  
残したいものがございましたらご相談ください。



### 無料お見積りのお渡し・プラン内容ご説明

詳しい内容のご説明を営業担当からさせていただきます。  
お見積りをお渡しした後の訪問営業は  
一切致しませんので、ご安心下さい。

建物種類	解体単価(坪)	単位	価格例
木造住宅	25,000～40,000円	坪	37坪 999,000円 (37坪 × ¥27,000)
木造倉庫	15,000～30,000円		22坪 484,000円 (22坪 × ¥22,000)
鉄骨倉庫	12,000～25,000円		25坪 375,000円 (25坪 × ¥15,000)

お気軽にご相談下さい！

0254-47-2311

